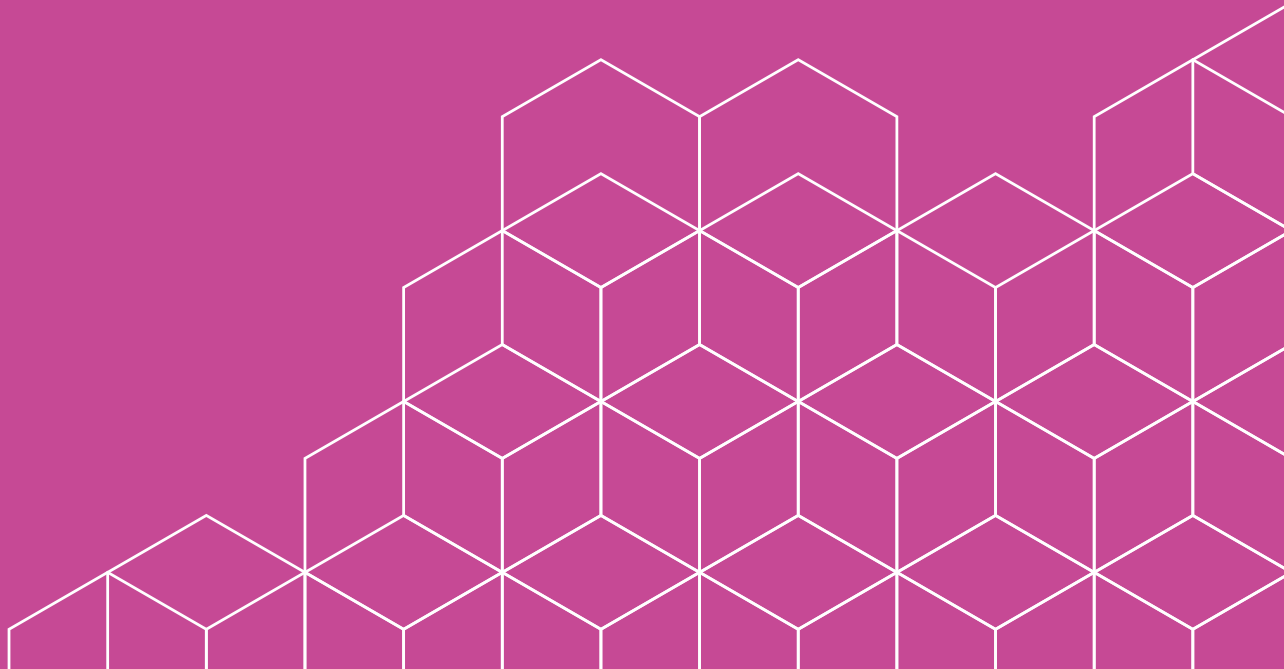




STOMIE ET COMPLICATIONS

J'ai des dépôts blanchâtres sur ma stomie



FICHE N°8

**Union
d'Associations Françaises
de Stomisés**

8. J'ai des dépôts blanchâtres sur ma stomie

Il peut s'agir d'une mycose digestive qui traduit la prolifération excessive de champignons (*Candida Albicans*) dans le tube digestif. La muqueuse présente des taches blanches, des dépôts plus ou moins épais.



➤ **Causes :**

La principale cause retrouvée est due à des médicaments. La chimiothérapie, l'antibiothérapie à forte dose favorisent l'apparition et la propagation des mycoses sur les muqueuses (Stomie, bouche ...).

➤ **Conséquences :**

- Petits saignements
- Douleur
- Sténose de l'orifice

➤ **Vous pouvez ...**

Consulter un.e stomathérapeute ou un.e référent.e en stomie qui vous informera et vous accompagnera dans la conduite à tenir :

- Rechercher d'autres foyers (tout le tube digestif peut être atteint de la bouche jusqu'à l'anus)
- Prendre un avis médical et si nécessaire, effectuer des prélèvements
- Adapter l'appareillage avec un système 2 P pour permettre l'Application d'un traitement antimycosique local sous forme liquide 2 / jour (selon prescription médicale).