

LES APPAREILLAGES
Irrigation colique

FICHE N°13

**Union
d'Associations Françaises
de Stômisés**

13. Irrigation colique

Différent d'un lavement simple pour traitement de la constipation par Normacol, poire, Microlax. Attention toujours utiliser un cône pour effectuer ses lavements là.

- Uniquement pour patient porteur de colostomie gauche terminale
- Différent d'un lavement simple par Normacol, poire, Microlax
- Sur prescription médicale (autorisation de votre chirurgien)
- Principalement contre indiqué pour les patients MICI (maladies inflammatoires chronique de l'intestin), patient en cours de chimiothérapie et/ou radiothérapie
- Système de lavements à l'eau tiède (température du corps) par la stomie à l'aide d'un cône.
- On remplit une poche à eau que l'on pend en hauteur, puis on place une grande poche sur la stomie appelé manchon pour pouvoir recueillir les selles et l'eau. On insère le cône dans la stomie puis l'on instille l'eau.
- Cela va permettre l'évacuation des selles en faisant effet « chasse d'eau »
- Seul Coloplast fournit le système complet, Convatec a dans sa gamme seulement les manchons.

Objectifs

- Ne pas avoir de selles entre les lavements
- Possibilité de mettre des toutes petites poches ou seulement des pansements pour plus de discrétion
- Sensation de liberté et de pouvoir gérer l'exonération de ses selles

[Téléchargez le livret de Coloplast « Savoir et comprendre l'irrigation colique »](#)

Déroulement de l'irrigation colique ci-après



13. Irrigation colique

Déroulement de l'irrigation colique

1



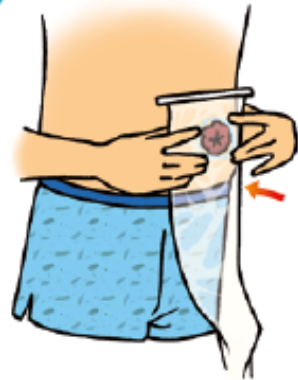
Enlever la poche

2



Nettoyer et sécher

3



Placer un manchon sur votre stomie

4



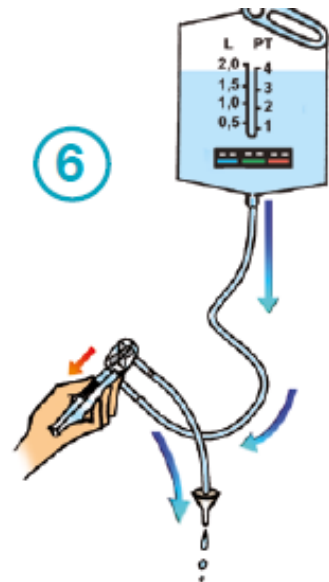
Remplir le boc avec la quantité d'eau tiède nécessaire (environ 3/4l d'eau à 37°C.)

5



S'installer confortablement

6



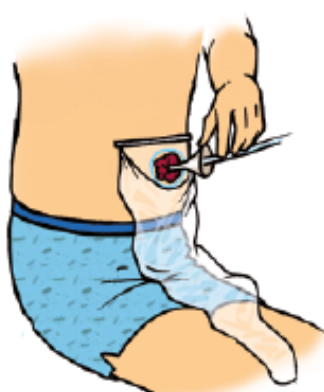
Chasser l'eau de la tubulure

7



Effectuer un toucher stomal

8



Introduire le cône d'irrigation

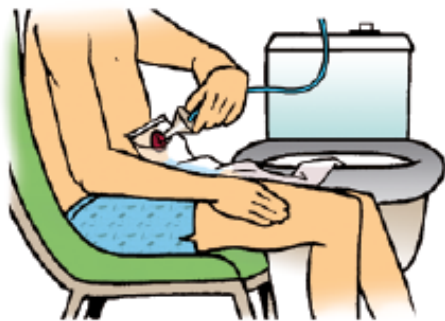
9



Ouvrir le régulateur de débit afin de laisser l'eau s'écouler

13. Irrigation colique

10



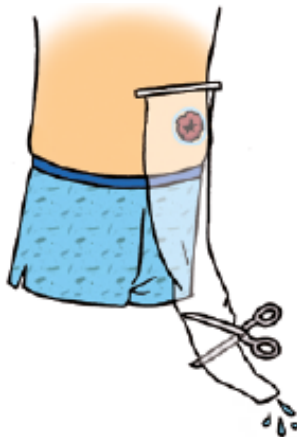
Attendre quelques secondes après le passage de l'eau

11



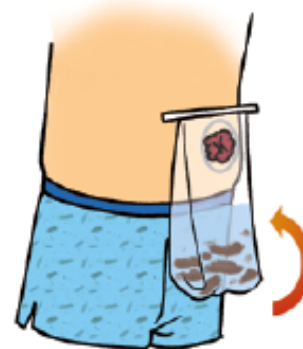
Enlever le cône d'irrigation : un premier rejet a lieu

12



Couper l'extrémité du manchon qui trempe

13



Le plier et le remonter

14



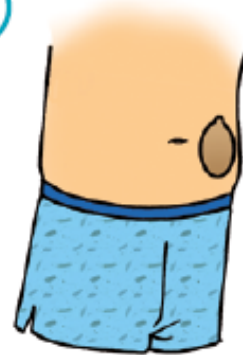
Vaquer à ses occupations

15



Enlever le manchon lorsqu'il n'y a plus de rejets

16



Procéder à la toilette et à l'appareillage